

★応募（内容確認）を希望される方はハローワークまでお申し出ください

ハローワーク下田 最新求人情報

令和7年3月18日号

（3月6日～3月12日までの新規求人です）

※次号は3月25日（火）発行となります

※応募の際、必ずハローワークの『紹介状』が必要となります

★事前に面接済みの場合は『紹介状』は発行できませんでご注意ください。

（応募のタイミングにより既に採用済みとなっている場合がありますので、予めご了承ください）

ハローワーク下田（下田公共職業安定所）のご案内

下田市、東伊豆町、河津町、南伊豆町、松崎町、西伊豆町の地域にお住まいの方が、失業給付の手続きをされる場合、または同地域に所在する事業所が雇用保険関係の手続きや求人の申込をされる場合は、ハローワーク下田をご利用ください。

なお、求職者の方が職業相談・職業紹介を希望される場合は、管轄住所に関係なくこのハローワークでもご利用いただけます。

※駐車スペースには限りがありますので、できる限り公共交通機関をご利用ください。

【所在地】

〒415-8509 下田市4丁目5番26号

電話番号 0558-22-0288

FAX番号 0558-23-0733

【最寄りの交通機関】

伊豆急下田駅から徒歩で約10分

東海バス石廊崎線 広岡バス停から徒歩約1分

【開庁時間】

月曜日から金曜日の8:30～17:15

※土・日・祝日・年末年始（12/29～1/3）は閉庁しています。

【管轄地域】

下田市

賀茂郡（河津町・西伊豆町・東伊豆町・松崎町・南伊豆町）

【業務案内】

窓口(部門)名	業務内容
管理課(庶務係)	庶務・会計事務、業務統計資料
管理課(雇用保険部門)	雇用保険・労働保険関係届出事務、雇用保険の受給資格決定、失業の認定、失業給付金の支払いなど
職業紹介部門	求人受付、一般求職者、障害者、新規学卒者等の職業相談、職業紹介、職業訓練の相談、事業所支援業務、各種助成金等申請書受付

【案内図】



毎週火曜日に「最新求人情報」を発行しております。

編集の都合上、全ての求人を掲載できない場合がございますので、ご了承ください。

【配布先一覧】

- 下田市内：下田商工会議所、下田市役所健康福祉課、伊豆急下田駅総合案内所
サンワーク下田、賀茂健康福祉センター、賀茂県民生活センター
- 河津町内：河津町商工会、河津町役場産業振興課
- 松崎町内：松崎町商工会、松崎町役場企画観光課
- 東伊豆町内：東伊豆町商工会、東伊豆町役場観光商工課、東伊豆町役場熱川支所
- 西伊豆町内：西伊豆町商工会、西伊豆町商工会宇久須支所、西伊豆町役場観光商工課
西伊豆町役場宇久須支所
- 南伊豆町内：南伊豆町商工会、南伊豆町商工観光課
- その他：伊豆市役所土肥支所市民サービス課

以下のホームページからも求人情報がご覧いただけます。

下田商工会議所 <http://shimoda-cci.or.jp/>

東伊豆町商工会 <http://jibasan.info/>

南伊豆町商工会 <http://www.minamiizu.or.jp/>

南伊豆町役場 <http://www.town.minamiizu.shizuoka.jp/>

フルタイム求人者の賃金は月収の目安額を

表記しています。時給制や日給制の場合、

求人情報一覧表

フルタイム

下田公共職業安定所

令和7年3月13日

No.	有効無効 新旧 保留中 公開希望 求人情報提供	求人区分1 職種名	求人番号 求人区分2 仕事の内容	求人区分3 受理年月日	事業所番号 事業所名 就業場所	従業員数(就業場所) 定年制	賃金(From~To) 賞与 昇給制度の有無 通勤手当	交替制等 就業時間(1) 就業時間(2) 就業時間(3) 就業時間その他	休日 産業分類 紹介期限日
7	公開 民間、自治体とも可	一般事務 ※電話対応 ※佐藤整理 ※請求書作成 ※その他、事務全般の業務	12090-4966451 フルタイム	R07/03/11	1209-227-7 日軽興業 株式会社	1人 定年制：あり 一律 (65歳)	64歳以下 月給 190,000円 賞与あり 年2回・計 2.00月分 円 昇給あり 通勤手当：上限なし	変形労働時間制 (1) 07:30 ~ 16:30 時間外あり 月平均 2時間	日祝他 産業分類：建築材料卸売業 1人 その他
8	公開 民間、自治体とも可	一般事務 【全国転勤】ホテル電話支配人候補(熱川ハイ R07/03/11) 【何かしらのマネジメント経験があれば、ホテル未経験可】 半年でのキャリアアップが可能！初任給42万円以上、 総括支配人昇格後46万円以上。 充実した研修制度がありますので、安心してご応募下さい	13090-10612251 フルタイム		1309-636958-8 株式会社 伊東園ホテルズ	43人 定年制：あり 一律 (60歳)	59歳以下 月給 420,000円 賞与なし 年回計 420,000円 円 昇給あり 通勤手当：上限あり	交替制(シフト制) 又は 09:00 ~ 21:00 の間の8時間 時間外あり 月平均 30時間	他 産業分類：旅館、ホテル 1人 毎週
9	公開 自治体のみ可	一般事務 【全国転勤】ホテル電話支配人候補(西伊豆ク R07/03/11) 【何かしらのマネジメント経験があれば、ホテル未経験可】 半年でのキャリアアップが可能！初任給42万円以上、 総括支配人昇格後46万円以上。 充実した研修制度がありますので、安心してご応募下さい	13090-10617651 フルタイム		1309-636958-8 株式会社 伊東園ホテルズ	58人 定年制：あり 一律 (60歳)	59歳以下 月給 420,000円 賞与なし 年回計 420,000円 円 昇給あり 通勤手当：上限あり	交替制(シフト制) 又は 09:00 ~ 21:00 の間の8時間 時間外あり 月平均 30時間	他 産業分類：旅館、ホテル 1人 毎週
10	公開 自治体のみ可	一般事務 ※制覇車整備経験者優遇(採用に対して) ※自動車整備業務相談可 ※ハーフト勤務相談可	22110-641451 フルタイム	R07/03/11	2211-100328-0 株式会社アンドーカーパーツ	18人 定年制：あり 一律 (60歳)	59歳以下 月給 195,500円 賞与あり 年2回・計 230,000円 円 昇給あり 通勤手当：上限あり	変形労働時間制 (1) 08:20 ~ 17:30 時間外あり 月平均 10時間	日祝 産業分類：産業廃棄物処理業 1人 その他
11	公開 民間、自治体とも不可	一般事務 ※船所等の業務所への営業業務を行っていただきます。 ※会社のPR活動、HP等作成や更新、見積書作成。 ※新規顧客の開拓もいたします。プリウス等(A/T)使用 慣れるまで2名で活動します。 ※新規設立の会社です。(船舶塗装が主な事業)	22110-644651 フルタイム	R07/03/11	2211-614173-6 合同会社バスコワークス	10人 定年制：なし	不問 月給 200,000円 賞与なし 年回計 300,000円 円 昇給なし 通勤手当：上限あり	(1) 08:00 ~ 17:00 時間外なし	土日祝他 産業分類：塗装工事業 1人 毎週
12	公開 民間、自治体とも可	一般事務 ※プラント運転管理スタッフ ※経験・未経験問わず歓迎 ※男女問わず歓迎 ※未経験からベテラン職員になった女性も在職中です ※松崎町から業務委託を受けた西豆衛生プラント内のお仕事です	22110-645951 フルタイム	R07/03/11	2211-1548-2 株式会社 栄協	14人 定年制：なし	不問 月給 187,680円 賞与あり 年2回・計 236,640円 円 昇給あり 通勤手当：上限あり	(1) 08:00 ~ 17:00 時間外なし	危険物取扱者(乙種) 乾燥設備作業主任者 2人 毎週 土日祝他 産業分類：他に分類されない事業サ一 1人 毎週

下田公共職業安定所

令和7年3月13日

No.	求人区分1 職種名	求人番号 求人区分2 仕事の内容	求人区分3 受理年月日	事業所番号 事業所名 就業場所	従業員数(就業場所)	年齢 賃金(From~To) 昇給制度の有無 賞与 通勤手当	交替制等 就業時間(1) 就業時間(2) 就業時間(3) 就業時間その他 時間外労働	休日 産業分類 紹介期限日
13	有効無効 新旧 保留中 公開希望 公開情報提供 求人情報提供 民間、自治体とも可	求人番号 22110-646151 求人区分2 アルバイト 仕事の内容 一般 通販スタッフ 社員 【通販】パソコンでのデータ入力業務、商品の出荷業務、 電話対応 など ★未経験の方でも先輩スタッフが丁寧にフォローいたします アットホームで馴染みやすい職場です。	2021/03/11 R07/03/11	事業所番号 2211-1212-5 事業所名 株式会社 徳造丸 就業場所 静岡県賀茂郡東伊豆町稲取2185-1	従業員数 10人 定年制：あり 一律 (65歳)	64歳以下 月給 200,000円～200,000円 賞与あり 年2回・計0.50月分 円 昇給あり 通勤手当：上限あり	交替制等 就業時間(1) 09:00～17:30 就業時間(2) 就業時間(3) 就業時間その他 時間外労働 月平均 7時間 時間外あり	休日 産業分類 鮮魚小売業 その他 1人 その他
14	公開 自治体のみ可	求人番号 13090-10527751 求人区分2 アルバイト 仕事の内容 一般 【全国転勤】ホテル統括支配人候補(伊東園ホ R07/03/10 【何かしらのマネジメント経験があれば、ホテル未経験可 半年でのキャリアアップが可能！初任給42万円以上、 統括支配人昇格後46万円以上。 充実した研修制度がありますので、安心してご応募下さい		事業所番号 1309-636958-8 事業所名 株式会社 伊東園ホテルズ 就業場所 静岡県賀茂郡東伊豆町稲取1021-24 伊東園ホテルズ稲取	従業員数 44人 定年制：あり 一律 (60歳)	59歳以下 月給 420,000円～420,000円 賞与なし 年回・計 円 昇給あり 通勤手当：上限あり	交替制(シフト制) 又は 09:00～21:00 の間の8時間 時間外あり 月平均 30時間	休日 産業分類 旅館、ホテル 1人 毎週
15	公開 自治体のみ可	求人番号 13090-10535751 求人区分2 アルバイト 仕事の内容 一般 【全国転勤】ホテル統括支配人候補(西伊豆松 R07/03/10 【何かしらのマネジメント経験があれば、ホテル未経験可 半年でのキャリアアップが可能！初任給42万円以上、 統括支配人昇格後46万円以上。 充実した研修制度がありますので、安心してご応募下さい		事業所番号 1309-636958-8 事業所名 株式会社 伊東園ホテルズ 就業場所 静岡県賀茂郡松崎町江奈211-5 西伊豆松崎伊東園ホテル	従業員数 58人 定年制：あり 一律 (60歳)	59歳以下 月給 420,000円～420,000円 賞与なし 年回・計 円 昇給あり 通勤手当：上限あり	交替制(シフト制) 又は 09:00～21:00 の間の8時間 時間外あり 月平均 30時間	休日 産業分類 旅館、ホテル 1人 毎週
16	公開 自治体のみ可	求人番号 13090-10536851 求人区分2 アルバイト 仕事の内容 一般 【全国転勤】ホテル統括支配人候補(下田伊東 R07/03/10 【何かしらのマネジメント経験があれば、ホテル未経験可 半年でのキャリアアップが可能！初任給42万円以上、 統括支配人昇格後46万円以上。 充実した研修制度がありますので、安心してご応募下さい		事業所番号 1309-636958-8 事業所名 株式会社 伊東園ホテルズ 就業場所 静岡県下田市武が浜6-12 下田伊東園ホテルはな岬	従業員数 58人 定年制：あり 一律 (60歳)	59歳以下 月給 420,000円～420,000円 賞与なし 年回・計 円 昇給あり 通勤手当：上限あり	交替制(シフト制) 又は 09:00～21:00 の間の8時間 時間外あり 月平均 30時間	休日 産業分類 旅館、ホテル 1人 毎週
17	公開 自治体のみ可	求人番号 13090-10544651 求人区分2 アルバイト 仕事の内容 一般 【全国転勤】ホテル統括支配人候補(下田海浜 R07/03/10 【何かしらのマネジメント経験があれば、ホテル未経験可 半年でのキャリアアップが可能！初任給42万円以上、 統括支配人昇格後46万円以上。 充実した研修制度がありますので、安心してご応募下さい		事業所番号 1309-636958-8 事業所名 株式会社 伊東園ホテルズ 就業場所 静岡県下田市3丁目2番7号 下田海浜ホテル	従業員数 58人 定年制：あり 一律 (60歳)	59歳以下 月給 420,000円～420,000円 賞与なし 年回・計 円 昇給あり 通勤手当：上限あり	交替制(シフト制) 又は 09:00～21:00 の間の8時間 時間外あり 月平均 30時間	休日 産業分類 旅館、ホテル 1人 毎週
18	公開 自治体のみ可	求人番号 13090-10567451 求人区分2 アルバイト 仕事の内容 一般 【全国転勤】ホテル統括支配人候補(伊東園ホ R07/03/10 【何かしらのマネジメント経験があれば、ホテル未経験可 半年でのキャリアアップが可能！初任給42万円以上、 統括支配人昇格後46万円以上。 充実した研修制度がありますので、安心してご応募下さい		事業所番号 1309-636958-8 事業所名 株式会社 伊東園ホテルズ 就業場所 静岡県賀茂郡東伊豆町奈良本1267-2 伊東園ホテル熱川	従業員数 58人 定年制：あり 一律 (60歳)	59歳以下 月給 420,000円～420,000円 賞与なし 年回・計 円 昇給あり 通勤手当：上限あり	交替制(シフト制) 又は 09:00～21:00 の間の8時間 時間外あり 月平均 30時間	休日 産業分類 旅館、ホテル 1人 毎週

下田公共職業安定所

令和7年3月13日

No.	求人区分1 職種名	求人番号 求人区分2 仕事の内容	求人区分3 受理年月日	事業所番号 事業所名 就業場所	従業員数(就業場所)	年齢 賃金形態 賃金(From~To)	交替制等 就業時間(1) 就業時間(2) 就業時間(3) 就業時間その他 時間外労働	休日	免許・資格1 免許・資格2 免許・資格3 採用人数 産業分類 紹介期限日
19	一般 林業作業員(南伊豆町) ・森林資源の有効活用を、チエックインや ・山林の保全に資する活動を行う。杉、ヒノキを中心とした伐採の上 ・一定の長さ(4m中心)の丸太を製材します。 ・重機を山に入れるための作業道の開設から、丸太の運搬ま で 自社で行っております。	22110-631351 フルタイム	R07/03/10	2211-101101-6 有限会社 愛美林 静岡県賀茂郡南伊豆町下野304	9人 定年制:あり 一律 (65歳)	44歳以下 月給 240,000円 年 回・計 2,880,000円 昇給あり 通勤手当:支給なし	(1) 07:00 ~ 17:00 時間外なし	日他 産業分類:林業サービス業 1人 毎週 休業二日制	
20	一般 電気工事士 屋内外電気工事、空調設備工事等のほか、交通信号機工事 鉄道電気工事など、施工及び保守業務 ※ 未経験者歓迎! UJJターン歓迎! ※ 男女ともに活躍できる職場です!	22110-635751 フルタイム	R07/03/10	2211-296-8 株式会社 土屋電気商会 静岡県下田市一丁目5番17号	11人 定年制:あり 一律 (65歳)	33歳以下 月給 365,500円 年 回・計 4,386,000円 昇給あり 通勤手当:上限あり	(1) 08:00 ~ 17:00 時間外あり 月平均 10時間	第一種電気工事士 第二種電気工事士 1人 毎週 土日祝 産業分類:電気工事業	
21	一般 サイサイサービス介護職員 ○高齢者サービスで利用者の入浴や食事・排泄介助お よびレクリエーション等の生活援助全般を行っていただき ます 社用車(AT車)にて送迎業務あり。 ★利用者の利用時間は9時00分~17時00分	22110-636851 フルタイム	R07/03/10	2211-101210-7 社会福祉法人 十字の園 松崎十字の園 静岡県賀茂郡松崎町江奈157	94人 定年制:あり 一律 (65歳)	64歳以下 月給 210,700円 年 回・計 2,528,400円 昇給あり 通勤手当:上限あり	(1) 08:30 ~ 17:30 時間外あり 月平均 6時間	介護福祉士 1人 毎週 土日他 産業分類:老人福祉・介護事業	
22	一般 【拠点限定正社員】 サービススタッフ/伊東園 R07/03/07 フロントラ、レストラン、予約、客室清掃等、業務全般をお 願いたします。 フロントラ:予約:チエックイン、チエックアウトの手続き 、予約対応、その他お客様対応等 レストラン:料理の補充、下膳、お客様対応等	13090-9964551 フルタイム	R07/03/07	1309-636958-8 株式会社 伊東園ホテルズ 静岡県賀茂郡南伊豆町稲取1021-24 (伊東園ホテル稲取)	44人 定年制:あり 一律 (60歳)	59歳以下 月給 243,700円 年 回・計 2,924,400円 昇給あり 通勤手当:上限あり	交替制(シフト制) 又は 06:00 ~ 22:00 の間の8時間 時間外あり 月平均 36時間	他 産業分類:旅館、ホテル 2人 毎週	
23	一般 【拠点限定正社員】 サービススタッフ/西伊豆 R07/03/07 フロントラ、レストラン、予約、客室清掃等、業務全般をお 願いたします。 フロントラ:チエックイン、チエックアウトの手続き 、予約対応、その他お客様対応等 レストラン:料理の補充、下膳、お客様対応等	13090-9991751 フルタイム	R07/03/07	1309-636958-8 株式会社 伊東園ホテルズ 静岡県賀茂郡松崎町江奈211-5 (西伊豆松崎伊東園ホテル)	58人 定年制:あり 一律 (60歳)	59歳以下 月給 243,700円 年 回・計 2,924,400円 昇給あり 通勤手当:上限あり	交替制(シフト制) 又は 06:00 ~ 22:00 の間の8時間 時間外あり 月平均 30時間	他 産業分類:旅館、ホテル 2人 毎週	
24	一般 【拠点限定正社員】 サービススタッフ/下田伊 R07/03/07 フロントラ、レストラン、予約、客室清掃等、業務全般をお 願いたします。 フロントラ:チエックイン、チエックアウトの手続き 、予約対応、その他お客様対応等 レストラン:料理の補充、下膳、お客様対応等	13090-9994951 フルタイム	R07/03/07	1309-636958-8 株式会社 伊東園ホテルズ 静岡県下田市武方浜6-1-2 (下田伊東園ホテルはな岬)	58人 定年制:あり 一律 (60歳)	59歳以下 月給 243,700円 年 回・計 2,924,400円 昇給あり 通勤手当:上限あり	交替制(シフト制) 又は 06:00 ~ 22:00 の間の8時間 時間外あり 月平均 30時間	他 産業分類:旅館、ホテル 2人 毎週	

No.	求人区分1 職種名	求人番号 求人区分2 仕事の内容	求人区分3 受理年月日	事業所番号 事業所名 就業場所	従業員数(就業場所)	年齢 賃金形態 賃金(From~To) 昇給制度の有無 昇給手当 通勤手当	交替制等 就業時間(1) 就業時間(2) 就業時間(3) 就業時間その他 時間外労働	休日 産業分類 紹介期限日
25	有効無効 新入 保留中 公開希望 求人情報提供 自治体のみ可	13090-10005351 フルタイム 【拠点限定正社員】サービスタッフ/伊東園 R07/03/07 フロント、レストラン、予約、客室清掃等、業務全般をお 願いします。 具体的には、予約：チェックイン、チェックアウトの手続き フロント、その他お客様対応等 予約対応、料理の補充、下膳、お客様対応等	求入区分3 受理年月日	1309-636958-8 株式会社 伊東園ホテルズ 静岡県賀茂郡東伊豆町奈良本1267-2 伊東園ホテル熱川	従業員数：58人 定年制：あり 一律 (60歳)	59歳以下 月給 243,700円 賞与なし 243,700円 年回・計 月分 昇給あり 通勤手当：上限あり	交替制(シフト制) 又は 06:00 ~ 22:00 の間の8時間 時間外あり 月平均 30時間	休日 産業分類：旅館、ホテル 紹介期限日
26	公開 自治体のみ可	13090-10024451 フルタイム 【拠点限定正社員】サービスタッフ/下田海 R07/03/07 フロント、レストラン、予約、客室清掃等、業務全般をお 願いします。 具体的には、予約：チェックイン、チェックアウトの手続き フロント、その他お客様対応等 予約対応、料理の補充、下膳、お客様対応等	求入区分3 受理年月日	1309-636958-8 株式会社 伊東園ホテルズ 静岡県下田市三丁目2番7号 (下田海浜ホテル)	従業員数：58人 定年制：あり 一律 (60歳)	59歳以下 月給 243,700円 賞与なし 243,700円 年回・計 月分 昇給あり 通勤手当：上限あり	交替制(シフト制) 又は 06:00 ~ 22:00 の間の8時間 時間外あり 月平均 30時間	休日 産業分類：旅館、ホテル 紹介期限日
27	公開 自治体のみ可	13090-10035951 フルタイム 【拠点限定正社員】サービスタッフ/熱川ハ R07/03/07 フロント、レストラン、予約、客室清掃等、業務全般をお 願いします。 具体的には、予約：チェックイン、チェックアウトの手続き フロント、その他お客様対応等 予約対応、料理の補充、下膳、お客様対応等	求入区分3 受理年月日	1309-636958-8 株式会社 伊東園ホテルズ 静岡県賀茂郡東伊豆町奈良本1240-14 (熱川ハイイツ)	従業員数：43人 定年制：あり 一律 (60歳)	59歳以下 月給 243,700円 賞与なし 243,700円 年回・計 月分 昇給あり 通勤手当：上限あり	交替制(シフト制) 又は 06:00 ~ 22:00 の間の8時間 時間外あり 月平均 30時間	休日 産業分類：旅館、ホテル 紹介期限日
28	公開 自治体のみ可	13090-10036151 フルタイム 【拠点限定正社員】サービスタッフ/西伊豆 R07/03/07 フロント、レストラン、予約、客室清掃等、業務全般をお 願いします。 具体的には、予約：チェックイン、チェックアウトの手続き フロント、その他お客様対応等 予約対応、料理の補充、下膳、お客様対応等	求入区分3 受理年月日	1309-636958-8 株式会社 伊東園ホテルズ 静岡県賀茂郡西伊豆町宇久須2102-1 (西伊豆クリスタルビューホテル)	従業員数：58人 定年制：あり 一律 (60歳)	59歳以下 月給 243,700円 賞与なし 243,700円 年回・計 月分 昇給あり 通勤手当：上限あり	交替制(シフト制) 又は 06:00 ~ 22:00 の間の8時間 時間外あり 月平均 30時間	休日 産業分類：旅館、ホテル 紹介期限日
29	公開 自治体のみ可	13090-10050651 フルタイム 【全国転勤】サービスタッフ/伊東園ホテル R07/03/07 フロント、レストラン、予約、客室清掃等、業務全般をお 願いします。 具体的には、予約：チェックイン、チェックアウトの手続き フロント、その他お客様対応等 予約対応、料理の補充、下膳、お客様対応等	求入区分3 受理年月日	1309-636958-8 株式会社 伊東園ホテルズ 静岡県賀茂郡東伊豆町稲取1021-24 (伊東園ホテル稲取)	従業員数：44人 定年制：あり 一律 (60歳)	59歳以下 月給 275,550円 賞与なし 275,550円 年回・計 月分 昇給あり 通勤手当：上限あり	交替制(シフト制) 又は 06:00 ~ 22:00 の間の8時間 時間外あり 月平均 30時間	休日 産業分類：旅館、ホテル 紹介期限日
30	公開 自治体のみ可	13090-10061051 フルタイム 【全国転勤】サービスタッフ/西伊豆松崎伊 R07/03/07 フロント、レストラン、予約、客室清掃等、業務全般をお 願いします。 具体的には、予約：チェックイン、チェックアウトの手続き フロント、その他お客様対応等 予約対応、料理の補充、下膳、お客様対応等	求入区分3 受理年月日	1309-636958-8 株式会社 伊東園ホテルズ 静岡県賀茂郡松崎町江森211-5 (西伊豆松崎伊東園ホテル)	従業員数：58人 定年制：あり 一律 (60歳)	59歳以下 月給 275,550円 賞与なし 275,550円 年回・計 月分 昇給あり 通勤手当：上限あり	交替制(シフト制) 又は 06:00 ~ 22:00 の間の8時間 時間外あり 月平均 30時間	休日 産業分類：旅館、ホテル 紹介期限日

下田公共職業安定所

令和7年3月13日

No.	求人区分1 職種名	求人番号 求人区分2 仕事の内容	求人区分3 受理年月日	事業所番号 事業所名 就業場所	従業員数(就業場所)	年齢 賃金(From~To) 昇給制度の有無 昇給手当	交替制等 就業時間(1) 就業時間(2) 就業時間(3) 就業時間その他 時間外労働	休日 就業分類 紹介期限日
13	有効無効 新旧 希望 公開希望 求人情報提供 公開 自治体のみ可	13090-9760051 フルタイム 【静岡限定正社員】サービスタッフ/下田伊豆R07/03/06 フロント、レストラン、予約、客室清掃等、業務全般をお 願いします。 具体的には、 フロント：予約：チェックイン、チェックアウトの手続き 、 レストラン：料理の補充、下膳、お客様対応等	2025/03/06	1309-636958-8 株式会社 伊東園ホテルズ 静岡県下田市武市ガ浜6-1 2 (下田伊東園ホテルはな岬)	従業員数： 58人 定年制：あり 一律 (60歳)	59歳以下 月給 255,950円～ 255,950円 年 回 計 賞与なし 昇給あり 昇給手当：上限あり	交替制(シフト制) 又は 06:00～22:00 の間の8時間 時間外あり 月平均 30時間	休日 就業分類 紹介期限日 2人 毎週 他 産業分類：旅館、ホテル
14	公開 自治体のみ可	13090-9856151 フルタイム 【静岡限定正社員】サービスタッフ/下田海 R07/03/06 フロント、レストラン、予約、客室清掃等、業務全般をお 願いします。 具体的には、 フロント：予約：チェックイン、チェックアウトの手続き 、 レストラン：料理の補充、下膳、お客様対応等	2025/03/06	1309-636958-8 株式会社 伊東園ホテルズ 静岡県下田市三丁目2番7号 (下田海浜ホテル)	従業員数： 58人 定年制：あり 一律 (60歳)	59歳以下 月給 255,950円～ 255,950円 年 回 計 賞与なし 昇給あり 昇給手当：上限あり	交替制(シフト制) 又は 06:00～22:00 の間の8時間 時間外あり 月平均 30時間	休日 就業分類 紹介期限日 2人 毎週 他 産業分類：旅館、ホテル
15	公開 自治体のみ可	13090-9879851 フルタイム 【静岡限定正社員】サービスタッフ/伊東園 R07/03/06 フロント、レストラン、予約、客室清掃等、業務全般をお 願いします。 具体的には、 フロント：予約：チェックイン、チェックアウトの手続き 、 レストラン：料理の補充、下膳、お客様対応等	2025/03/06	1309-636958-8 株式会社 伊東園ホテルズ 静岡県賀茂郡東伊豆町奈良本1267-2 伊東園ホテル熱川	従業員数： 58人 定年制：あり 一律 (60歳)	59歳以下 月給 255,950円～ 255,950円 年 回 計 賞与なし 昇給あり 昇給手当：上限あり	交替制(シフト制) 又は 06:00～22:00 の間の8時間 時間外あり 月平均 30時間	休日 就業分類 紹介期限日 2人 毎週 他 産業分類：旅館、ホテル
16	公開 自治体のみ可	13090-9891251 フルタイム 【静岡限定正社員】サービスタッフ/熱川ハ R07/03/06 フロント、レストラン、予約、客室清掃等、業務全般をお 願いします。 具体的には、 フロント：予約：チェックイン、チェックアウトの手続き 、 レストラン：料理の補充、下膳、お客様対応等	2025/03/06	1309-636958-8 株式会社 伊東園ホテルズ 静岡県賀茂郡東伊豆町奈良本1240-14 (熱川ハイツ)	従業員数： 43人 定年制：あり 一律 (60歳)	59歳以下 月給 255,950円～ 255,950円 年 回 計 賞与なし 昇給あり 昇給手当：上限あり	交替制(シフト制) 又は 06:00～22:00 の間の8時間 時間外あり 月平均 30時間	休日 就業分類 紹介期限日 2人 毎週 他 産業分類：旅館、ホテル
17	公開 自治体のみ可	13090-9893451 フルタイム 【静岡限定正社員】サービスタッフ/西伊豆 R07/03/06 フロント、レストラン、予約、客室清掃等、業務全般をお 願いします。 具体的には、 フロント：予約：チェックイン、チェックアウトの手続き 、 レストラン：料理の補充、下膳、お客様対応等	2025/03/06	1309-636958-8 株式会社 伊東園ホテルズ 静岡県賀茂郡西伊豆町宇久須2102-1 (西伊豆クリスタルビューホテル)	従業員数： 58人 定年制：あり 一律 (60歳)	59歳以下 月給 255,950円～ 255,950円 年 回 計 賞与なし 昇給あり 昇給手当：上限あり	交替制(シフト制) 又は 06:00～22:00 の間の8時間 時間外あり 月平均 30時間	休日 就業分類 紹介期限日 2人 毎週 他 産業分類：旅館、ホテル

パート

求人情報一覧表

下田公共職業安定所

令和7年3月13日

No.	求人区分1 職種名	求人番号 求人区分2 仕事の内容	求人区分3 受理年月日	事業所番号 事業所名 就業場所	年齢 賃金形態 賃金 (F・rom～T・o)	交賃制等 就業時間(1) 就業時間(2) 就業時間(3) 就業時間その他	休日	免許・資格1 免許・資格2 免許・資格3 採用人数 産業分類 紹介期限日
1	有効無効 新日 保留中 公開希望 求人情報提供 民間、自治体とも不可	22110-649251 パート 【日曜日のみ】客室清掃スタッフ【堂ヶ島ニューホテル】 【1日、日曜日のみの就業】 【旅館の客室にて客室清掃業務全般】 ・旅館内の客室にてチェックアウト後の客室の清掃を 担当して頂きます。	R07/03/12	株式会社 ホテル銀水荘 24-8 静岡県賀茂郡西伊豆町仁科2977-1 堂ヶ島二 ユ一銀水 従業員数： 134人 定年制：あり 一律 (60歳)	不問 時給 1,250円 年 回・計 1,250円 月分 昇給なし 昇給あり 昇給あり 通勤手当：支給なし	変形労働時間制 (1) 09:00～14:00 時間外労働 時間外なし	休日 産業分類 紹介期限日 3人 月火水木金土祝他 なし 産業分類：旅館、ホテル	
2	公開 民間、自治体とも可	22110-654151 パート 登録ヘルパー(訪問) ○利用者のご自宅に訪問し身体介護や生活援助を行います 。訪問の際は社用車(軽AT)使用ですが、自己車面使用 の場合あり。自己車面使用の場合はガソリン代支給 (勤務地：下田・南伊豆地区)	R07/03/12	(有)イーケアサービス 2211-101082-4 下田市及び南伊豆町内 従業員数： 5人 定年制：あり 一律 (65歳)	64歳以下 時給 1,150円 年 回・計 1,150円 月分 昇給あり 通勤手当：上限あり	又は 08:00～18:00 の間の 3時間程度 時間外なし	介護福祉士 ホームヘルパー2級 介護職員初任者研修 1人 その他 産業分類：他に分類されない事業サー ー	
3	公開 自治体のみ可	22110-662151 パート 一般 場係 ○旅館の厨房にてお客様の朝食、夕食の際に使用した食器 等の洗浄作業(手洗い・洗浄機使用)をしていただきます 。1回に20～30食の食器の洗浄作業です。 洗浄後の食器の片づけ・整理も行っていただきます。	R07/03/12	F J リゾートマナネジメント株式会社 玉峰館 2211-613756-0 静岡県賀茂郡河津町峰440 従業員数： 41人 定年制：なし	不問 時給 1,084円 年 回・計 1,084円 月分 昇給なし 通勤手当：上限あり	(1) 07:30～12:00 (2) 17:30～22:00 時間外なし	3人 毎週 産業分類：旅館、ホテル	
4	公開 民間、自治体とも可	12090-496551 パート 一般 事務 *電話対応 (受注・発注等含む) *伝票整理 *請求書作成 等 *その他、事務全般の業務	R07/03/11	日経興業 株式会社 1209- 227-7 静岡県賀茂郡西伊豆町一色623-1 西伊豆事業所 従業員数： 1人 定年制：あり 一律 (65歳)	64歳以下 時給 1,200円 年 回・計 1,200円 月分 昇給あり 通勤手当：上限なし	変形労働時間制 又は 07:30～16:30 の間の 7時間程度 時間外あり 月平均 2時間	1人 その他 産業分類：建築材料卸売業	
5	公開 民間、自治体とも不可	13170-8485051 パート 調理(ジョナサン 下田店) ○簡単な調理補助から始めて、調理全般から洗い場まで担 当していただきます。 ・食事の盛り付け ・焼き物、揚げ物等の簡単な調理 ・食器洗い、消毒等 ・その他付随する業務	R07/03/11	株式会社 すかいらーくレストランツ 1317-618678-0 静岡県下田市柿崎5-14 「ジョナサン 下田店」<020474>J 従業員数： 28人 定年制：なし	不問 時給 1,040円 年 回・計 1,040円 月分 昇給あり 通勤手当：上限あり	(1) 06:30～10:00 時間外なし	2人 毎週 産業分類：食堂、レストラン(専門料)	
6	公開 民間、自治体とも不可	22052-758751 パート 一般 清掃【熱川地区】 ホテルや保養所などの客室清掃の仕事です。 掃除機かけ、ゴミ集め、ベッドメーカー、備品の補充、 洗面・トイレ・お風呂など水回りの拭き上げ清掃、等 ※各ホテル様・保養所様等により作業方法は多少違いがあ	R07/03/11	有限会社 夢アンクレーションネット 2205-613335-4 静岡県伊豆熱川等のホテル 従業員数： 205人 定年制：あり 一律 (70歳)	不問 時給 1,050円 年 回・計 1,050円 月分 昇給あり 通勤手当：上限あり	交賃制(シフト制) (1) 10:00～14:00 (2) 10:00～15:00 (3) 10:30～15:00 又は 09:30～15:00 の間の 4時間以上 時間外なし	8人 その他 産業分類：建物等維持管理業	

パートタイム求人者の賃金は時間換算額で表記してあります。月給制や日給制の場合、単価ではありませんでご注意ください。

求人情報一覧表

令和7年9月13日

下田公共職業安定所

No.	求職希望 求人情報提供	求職希望 求人情報提供	求人番号 求人区分2 仕事の内容	求人区分1 職種名	求人区分3 受理年月日	事業所番号 事業所名 就業場所	従業員数(就業場所)	年齢 賃金(From~To) 賞与 昇給制度の有無 通勤手当	交替制等 就業時間(1) 就業時間(2) 就業時間(3) 就業時間その他	休日 産業分類 紹介期限日
7	有効無効 新旧 保留中 公開希望 公開希望 求人情報提供	7	22110-642751 パート	一般 衣料品販売員 ○衣料品から日用雑貨まで多くの商品を取り扱っている職場で、お客様に楽しく接客販売できる職場で、未経験者の方も大歓迎です。 ○着が好きな方、未経験者の方も大歓迎です。 ○スタッフが丁寧な仕事内容を教えますのでご安心ください	R07/03/11	株式会社 ひらやま 2211-178-4 静岡県下田市二丁目10-23 従業員数：6人 定年制：あり 一律(60歳)	59歳以下 時給 1,313円 年 回・計 1,050円 月分 円 昇給あり 通勤手当：上限あり	交替制(シフト制) (1) 10:00 ~ 17:00 (2) 10:00 ~ 18:00 時間外労働 時間外なし	休日 産業分類 紹介期限日 1人 毎週 産業分類：その他の織物・衣服・身の他 産業分類：他に分類されない事業サ一	
8	公開 自治体のみ可 民間、自治体とも可	8	22110-643851 パート	一般 清掃係 ○清掃員【校の里】5時間30分勤務 ○老人介護施設内の室内、食堂、廊下、トイレの清掃、除菌等の業務をして頂きます。 ※ローテーションにて月18~20日程度です。 ※通勤手当はガソリン代にて支給	R07/03/11	(有) イーケアサービス 2211-101082-4 静岡県下田市加増野181-1 従業員数：8人 定年制：なし	不問 時給 1,060円 年 回・計 1,060円 月分 円 昇給あり 通勤手当：上限あり	(1) 09:00 ~ 15:30 時間外あり 月平均 2時間	日他 産業分類：他に分類されない事業サ一 1人 その他 産業分類：旅館、ホテル	
9	公開 自治体のみ可 民間、自治体とも可	9	22110-648351 パート	一般 清掃係 ○チエックアウト～チェックインまでの間の客室清掃が主業務です。 ○客室内のバス、トイレ清掃や掃除機がけ、ゴミ収集、テーブル拭き等を行っていただきます。	R07/03/11	株式会社 一燈庵 2211-613614-5 静岡県買茂郡河津町見高123-5 従業員数：17人 定年制：なし	不問 時給 1,100円 年 回・計 1,100円 月分 円 昇給なし 通勤手当：上限あり	(1) 11:00 ~ 15:00 時間外なし	他 産業分類：旅館、ホテル 2人 その他	
10	公開 自治体のみ可 民間、自治体とも不可	10	13170-7156351 パート	一般 調理(ガススト 伊豆今井浜店) ○簡単な調理から始めて、調理全般から洗い場まで担当していただきます。 ○食事の盛り付け ・焼き物、揚げ物等の簡単な調理 ・食器洗い、湯消毒等 ・その他付随する業務	R07/03/07	株式会社 すかいらーくレストランツ 1317-618678-0 静岡県買茂郡河津町見高1259-110 「ガススト 伊豆今井浜店」<011498> 従業員数：17人 定年制：なし	不問 時給 1,034円 年 回・計 1,034円 月分 円 昇給あり 通勤手当：上限あり	(1) 17:00 ~ 22:00 (2) 22:00 ~ 23:30 時間外なし	他 産業分類：食堂、レストラン(専門料) 2人 毎週	
11	公開 自治体のみ可	11	22050-2081151 パート	一般 森林内における業務補助、書類作成業務補助等 R07/03/07 ○森林事務所現場業務補助 ・森林等の維持管理のための巡視等補助 ・事務補助 *変更範囲：変更なし	R07/03/07	伊豆森林管理署 2205-614017-6 静岡県買茂郡松崎町江奈285-4 松崎森林事務所 従業員数：1人 定年制：なし	不問 日給 1,520円 年 回・計 1,520円 月分 円 昇給なし 通勤手当：上限あり	(1) 08:00 ~ 16:45 時間外なし	金土日祝他 産業分類：行政機関 1人 毎週	
12	公開 自治体のみ可 民間、自治体とも可	12	22110-620951 パート	一般 保育補助 子どもを園・下田保育所に、園児が心身ともに健全な生活を送るために食事・睡眠・排泄・清潔・衣類の着脱等の基本的な生活習慣をサポートする保育補助業務及び清掃・書類作成等の業務。 【変更の範囲】なし	R07/03/07	下田市教育委員会 2211-913831-6 ・下田市数根765-1-9 下田市立下田認定こども園 ・下田市4丁目5-2-6 下田市立下田保育園 従業員数：36人 定年制：なし	不問 時給 1,231円 年 回・計 1,332円 月分 円 昇給あり 通勤手当：上限あり	交替制(シフト制) (1) 08:30 ~ 16:30 (2) 10:30 ~ 18:30 又は 07:30 ~ 18:30 の間の7時間 時間外なし	日祝 産業分類：市町村の機関 2人 その他	

パート

求人情報一覧表

下田公共職業安定所

令和7年3月13日

No.	求人番号 求人区分1 職種名	求人番号 求人区分2 仕事の内容	求人区分3 受理年月日	事業所番号 事業所名 就業場所	従業員数(就業場所)	年齢 賃金(From~To) 賞与 昇給制度の有無 通勤手当	交替制等 就業時間(1) 就業時間(2) 就業時間(3) 就業時間その他 時間外労働	休日 採用人数 産業分類 紹介期限日
13	有効無効 新旧 保留希望 公開希望 求人情報提供 民間、自治体とも可	22110-621151 パート 一般調理 給食調理を行います。 ○下田認定こども園の昼食・おやつ調理です。 調理器具や食器類の洗浄(手洗い及び洗浄機使用) 衛生管理マニュアルに対応しての業務です。 ※大量調理のため、重量物の運搬があります。	R07/03/07	2211-913831-6 下田市教育委員会 下田市立下田認定こども園 9 下田市数根765-1	36人 定年制: なし	不問 時給 1,292円 年 1,444円 月分 昇給なし 通勤手当: 上限あり	(1) 08:30 ~ 14:30 時間外なし	免許:資格1 免許:資格2 免許:資格3 採用人数 産業分類 紹介期限日 調理師 1人 その他 産業分類: 市町村の機関 その他
14	公開 民間、自治体とも可	22110-623351 パート 一般 通販データ入力スタッフ 【通販】パソコンでの入力業務、商品の出荷業務、電話対応など ★未経験の方でも先輩スタッフが丁寧にフォローいたします。 アットホームで馴染みやすい職場です。	R07/03/07	2211-1212-5 株式会社 徳造丸 静岡県賀茂郡東伊豆町稲取2185-1	10人 定年制: あり 一律 (65歳)	64歳以下 時給 1,050円 年 1,050円 月分 昇給あり 通勤手当: 上限あり	変形労働時間制 (1) 09:00 ~ 17:30 又は 09:00 ~ 17:30 の間の5時間程度 時間外あり 月平均 5時間	1人 その他 産業分類: 鮮魚小売業
15	公開 民間、自治体とも可	22110-624251 パート 一般 みやげ・海産物販売(福取志津庵店) 自社工場製造の海産物、みやげ物の販売。 商品の試食のお勧めやご案内、レジ対応(バーコード式)、包装、陳列など行っていただきます。 未経験の方でも先輩スタッフが丁寧にフォローいたします。	R07/03/07	2211-877-9 株式会社 藤興産 静岡県下田市柿崎41-20	4人 定年制: あり 一律 (65歳)	64歳以下 時給 1,100円 年 1,100円 月分 昇給あり 通勤手当: 上限あり	変形労働時間制 (1) 08:30 ~ 17:30 時間外あり 月平均 5時間	1人 その他 産業分類: 鮮魚小売業
16	公開 民間、自治体とも可	22110-627751 パート 一般 事務全般(メール・電話対応・来客応対他) 社用車(軽自動車AT)にて集金等の外出業務あり ★勤務日数・時間については相談可能です(扶養の範囲内等是非お問い合わせください！)	R07/03/07	2211-101225-6 有限会社 さくら介護 静岡県賀茂郡東伊豆町白田323-2 ほのぼの荘(有料老人ホーム)	43人 定年制: なし	不問 時給 1,050円 年 1,050円 月分 昇給なし 通勤手当: 一定額	(1) 08:30 ~ 17:30 時間外なし	2人 毎週 産業分類: その他の設備工事業
17	公開 自治体のみ可	13090-9871951 パート 一般 ホテルの庭園・植栽管理スタッフ/熱川ハイツ/R07/03/06 ホテル館内にある庭園や植物の維持管理・植え込み、ホテル周辺の植物の管理全般を行って頂きます。 常に美しい植栽を保つために、樹木や草花の伸び方や栄養・水の量などの特徴を把握して頂き、定期的なメンテナンス	R07/03/06	1309-636958-8 株式会社 伊東園ホテルズ 静岡県賀茂郡東伊豆町奈良本1240-14 (熱川ハイツ)	8人 定年制: なし	不問 時給 1,050円 年 1,300円 月分 昇給あり 通勤手当: 上限あり	交替制(シフト制) 又は 09:00 ~ 17:00 の間の4時間以上 時間外なし	2人 毎週 産業分類: 旅館、ホテル
18	公開 自治体のみ可	22110-608251 パート 一般 訪問介護員(ほのぼの荘 他) ○要介護の入居利用者さんや訪問介護利用者さん宅での介護業務 ○介護入浴・健康状態確認 や 訪問介護利用者宅へは社用車(AT車)使用	R07/03/06	2211-101225-6 有限会社 さくら介護 静岡県賀茂郡東伊豆町白田323-2 ほのぼの荘(有料老人ホーム)	33人 定年制: なし	不問 時給 1,035円 年 1,200円 月分 昇給なし 通勤手当: 上限あり	又は 08:00 ~ 17:00 の間の7時間程度 時間外なし	ホームヘルパー2級 介護職員初任者研修 3人 毎週 産業分類: 老人福祉・介護事業

パート

求 人 情 報 一 覧 表

下田公共職業安定所

令和7年3月13日

No. 有効無効 新旧 保留中 公開希望 公報希望 求人情報提供	求人区分1 職種名	求人番号 求人区分2 仕事の内容	求人区分3 受理年月日	従業員数(就業場所) 従業員数	事業所番号 事業所名 就業場所	定年制	賞与 昇給制度の有無 通勤手当	賃金(From~To) 賞与 昇給制度の有無 通勤手当	交替制等 就業時間(1) 就業時間(2) 就業時間(3) 就業時間その他 時間外労働	休日 就業分類 紹介期限日
19 公開 自治体のみ可	一般訪問介護員(パート) ○下田市、南伊豆町の在宅ケアの仕事です 初めの1~2週は他のヘルパーと同行訪問します ※平日のみの出勤も可 ※出勤時間 午前 8:30~ 9:00 午後 12:30~ 3:50 時間程度	22110-609551 パート	R07/03/06	有限会社木吉屋 介護サービスとのおか 2211-101240-3 静岡県下田市吉佐美1075-1 従業員数： 19人 定年制：なし	2211-101240-3 介護サービスとのおか	定年制	不問 時給 1,600円 1,425円~あり 年 回・計 月分 昇給あり 通勤手当：上限あり	1,600円 月分 円	(1) 08:30 ~ 12:30 (2) 09:00 ~ 12:30 (3) 12:30 ~ 16:00 又は 08:00 ~ 17:00 の間の 4時間程度 時間外なし	ホームヘルパー2級 介護福祉士 2人 その他 就業分類：老人福祉・介護事業

ハローワーク下田へようこそ

～今日からお仕事探しのスタート、ハローワークはあなたの就職を全力でサポートします！～

まずはハローワークの窓口へ

お仕事探しの相談（職業相談）

- ◎これまでのキャリアや職業経験の振り返り（自己分析）の支援
- ◎求人・求職の状況（労働市場等）の説明
- ◎希望条件にあった求人を一緒に探したり、ご提案したりします！

応募書類作成や
面接対策の
アドバイス



専任スタッフに
よる支援
(担当者制)



就職活動全般のご相談

- ◎どのように就職活動を進めたらよいかわからない
 - ◎自分の適職を知りたい
 - ◎就職活動に対する不安や悩みがある など
- 就職活動に関することは何でも、
まずはハローワークにご相談ください！

職業訓練
(ハロートレーニング)
のあっせん



セミナー、面接会
就職相談会等の
開催



ハローワークで紹介状発行

選考
(面接等)



就職



就職後も
ハローワークは
ご利用可能です

おすすめ！

求職者マイページの開設

- (開設のメリット)
- ◎選択した検索条件やお気に入りの求人を
保存できます！
 - ◎ハローワークからのおすすめ求人を受信
できます！
 - ◎ハローワークで紹介した求人内容や応募
履歴を確認できます！
 - ◎登録したご自身の情報についてご自身で
変更できます！
- ～窓口で開設のお手伝いをいたします！～

ハローワークでも
ご自宅でも！

～自宅でも

ハローワークインターネットサービス

〔厚生労働省が直接運営する求人情報検索サイトです。
類似のサイト・アプリにご注意ください。〕

- ◎ご自身のスマホやパソコンを利用して全国の求人
情報を検索できます。気になる求人はハローワーク
で相談しましょう！
- ◎その他就職に関連する情報もご覧いただけます。



job tag
(職業情報提供サイト)



- ◎適職検索、
自己診断などが
できます。

オンライン職業相談
(予約制度になっていきます)



◎詳しくは窓口まで。





求職者マイページがおすすめ

(※開設には、ログインアカウント用のメールアドレスが必要です。)

○仕事の探し方

ハローワーク下田では、下記の方法で求人情報を提供しています。

※求人への応募には、ハローワークの紹介状が必要です。

窓口やオンラインでの職業相談 ハローワーク インターネットサービス 最新求人 情報誌 求人公開 ファイル

★窓口では、職員と相談しながら、希望条件に合った求人を探ることができます。

※オンライン相談は完全予約制です。詳細は下記QRコードからご確認ください。



★ハローワークインターネットサービスは、ハローワーク内の来所者端末、

自宅のパソコン、スマートフォン、タブレットで求人を見ることができます。

ハローワーク下田管内の求人は下記QRコード「**かんたん求人検索**」を

ご利用ください。



○求職者マイページ

求職者マイページでは、求人検索条件やお気に入り求人の保存、応募履歴

の確認、オンライン紹介等ができ、ハローワークからのおすすめ情報も受信

できます。求職活動の第一歩として、求職者マイページ開設を行いましょう。

まずは、窓口でお申し出ください。

○最新求人情報誌

毎週火曜日に発行しています。下記でも配布しています。

【配布先一覧】

下田市 内：下田商工会議所、下田市役所福祉事務所、
伊豆急下田駅総合案内所、サンワーク下田、
賀茂健康福祉センター、賀茂広域消費センター
河津町 内：河津町商工会、河津町役場産業振興課
松崎町 内：松崎町商工会、松崎町役場企画観光課
東伊豆町 内：東伊豆町商工会、東伊豆町役場観光商工課、
東伊豆町役場熱川支所
西伊豆町 内：西伊豆町商工会、西伊豆町商工会宇久須支所、
西伊豆町役場観光商工課、
南伊豆町 内：南伊豆町商工会、南伊豆町商工会・安良里出張所・田子出張所
その他：伊豆市役所土肥支所

以下のホームページからも最新求人情報をご覧くださいいただけます。

下田商工会議所 <http://shimoda.cci.or.jp/>

南伊豆町役場 <http://www.town.minamiizu.shizuoka.jp/>

○就職支援セミナー

プロのキャリアコンサルタントが、応募書類の書き方、面接の受け方、
企業が求める人材等をコンパクトにお伝えします。席に限りがありますの
で、事前申し込みが必要です。お気軽に受付までお申し出ください。

○ハローワーク下田 ご利用時間

平日 8：30～17：15（職業相談に時間を要する場合があります）
ので、16時頃までに、お越しいただくようご協力をお願いします）

土日祝・年末年始（12/29～1/3）はお休みです。

住所：〒415-8509 下田市4丁目-5-26

電話：0558-22-0288

紹介状

※求人企業に応募する場合は、ハローワークの紹介状が必要です。面接時に持参して採用担当者に提出します。(事前に書類選考がある場合は応募書類に同封します。)

求人企業提出用

紹介コード 60000-13010-1000295 紹介日 令和元年5月18日

紹介状

株式会社 ハローワークア (法人番号: 6012945578001)

採用担当者 様

日頃より、ハローワークをご利用いただきありがとうございます。
貴事業所からいただいております求人につきまして、下記の方をご紹介いたします。
採用に向けた選考を、よろしくお願いたします。

紹介対象求人の番号	職種	求人区分	雇用形態
13010- 3591	介護福祉士	フルタイム	正社員

(フリガナ) アシタ ユウキ
求職者氏名: 明日 勇気

※選考結果につきましては、求職者にご連絡されるものと併せて、裏面の採用結果通知にて、下記ハローワークまでFAX、郵送等によりご連絡ください。

〈 お問い合わせ先 〉
飯田橋公共職業安定所
〒112-8577
文京区後援1-9-20
TEL: 03-3812-8609
FAX: 03-5684-8193
紹介担当 橋本 太郎

※個人情報が含まれています。FAX書写をお間違えのないようにご注意ください。

選考結果通知

(紹介日 令和元年5月18日)
送達 令和 年 月 日

受領先: 飯田橋公共職業安定所 連絡先: 株式会社 ハローワークア
紹介担当 橋本 太郎 まで (TEL: 03-3812-8609) 記入者: _____
(FAX: 03-5684-8193) 連絡先: _____
(求人番号: 13010- 3591) (紹介コード: 601, 37, 31)
60000-13010-1000295

ここに紹介を受けた方(職種の紹介状に記載の方)の選考結果を通知します。
また、この求人については、次の要領を希望します。
 引き続き紹介をしてほしい
 求人を取り消して欲しい
(注) 尚ほ有効期限切れ等の無効となっている場合は、再選考の申し込みが必要です。

採用した

職種 _____
雇用(予定)日 _____
賞与(予定) _____
求人票の労働条件と採用条件との相違 _____
相違「あり」の場合、
・労働契約締結前の要する労働条件等の明示 _____
・変更する労働条件等の本人の同意 _____

採用した理由について、できるだけ詳しく教えてください。

採用しなかった

該当する事項に○を付してください。(1~5)中、6~11は○(複数選択可)

●選考の結果当方で採用しなかった場合	●左記以外の場合
1 職務内容が合わない	6 選考時に本人が断った
2 技能・経験・知識の不足	7 採用しようとしたが本人が断った
3 貴者が折り合わない	8 本人から応募辞退の連絡があった
4 就業時間が合わない	9 本人と連絡がつかない
5 1~4以外の理由	10 応募書類が揃わない
	11 面接不参加

採用しなかった理由について、できるだけ詳しく教えてください。

表

裏

本人控え

紹介状(本人控え) (必ずお手元に保管してください。)

紹介内容 (紹介日 令和元年5月18日)
求職者氏名: 明日 勇気 (求職者番号: 60000-1107007)
求人事業所名: 株式会社 ハローワークア (法人番号: 13010- 3591)
職種: 介護福祉士
働き方: 面接
就業形態: 正社員
待遇: 東京都中央区銀座1-9-20
〒112-8577
TEL: 03-3812-8609
FAX: 03-5684-8193
紹介担当 橋本 太郎

上記の求人について紹介しました。履歴書・職務経歴書の提出や面接等について要がある場合は、ハローワーク窓口でご連絡をお受けいたしますので、お気配りをください。
求職者ご自身の特別の事情により採用できなくなった場合は、上記採用担当者に連絡をお願いします。お気配りをください。

お問い合わせ先
ハローワーク
飯田橋公共職業安定所
〒112-8577
文京区後援1-9-20
TEL: 03-3812-8609
FAX: 03-5684-8193
紹介担当 橋本 太郎

求人企業がハローワークに選考結果を通知するための書面です(裏面)。

・・・紹介状の交付を受けないと・・・

①直接訪問して採用になった場合は、ハローワーク(安定所)の紹介になりません。

②雇用保険受給者の方は、再就職手当等に該当しない場合があります。

③企業側が、就職困難者等を雇用した場合の助成(金)が対象にならなくなります。

【注意事項】

※既に面接実施済の場合は『紹介状』は発行できませんのでご注意ください!

採否結果が出るまで大切に保管してください



◆訓練種別について

求	求職者支援訓練
委	公共職業訓練（委託訓練）
施	公共職業訓練（施設内訓練）

- 詳細はハローワークにあるリーフレット等必ずご確認ください。
- 応募者が定員に満たない訓練コースは、開講が中止となる場合があります。
- 「託児サービス」のある訓練コースに託児利用の上で受講希望の場合は、募集締切日が下表の日付より前倒しになりますので、お早めのご相談をお願いします。
- 求職者支援訓練については、募集締切日までに、ご自身から訓練実施施設へ（ハローワークで発行した）申込書を提出してください。

ポイント!!

- 受講料は、**無料**です。ただし、教材費・任意受験の検定料等は自己負担となります。
- 職業訓練を受講できるのは、ハローワークで訓練に関する相談を **複数回（通常3回以上）** 実施した上で、訓練の受講が **再就職に必要不可欠** であり、**訓練終了後3ヶ月以内の就職開始が可能**であると判断された **失業者（雇用保険加入対象外の者）**に限られます。また、**職業訓練受講中**にも **積極的に就職活動（職業相談・求人応募、等）**に**取り組む**必要があります。
- 次の方は職業訓練受講の対象外**となります。
 - ・自営、個人請負、フリーランスでの働き方を希望する方
 - ・在職者（雇用保険加入対象者）
 - ・職業訓練を受講しなくても希望条件の求人に就職できる可能性が高い者
 - ・労働市場の状況から職業訓練終了後3か月以内の就職が困難であると判断される者（就職希望地において希望条件に該当する求人が極めて少ない場合、等）
 - ・ハローワークの職業指導、就職支援を拒否する者
 - ・ハローワークで十分な訓練相談をせずに受講申込みを希望する者
 - ・資格の取得のみを希望する者
 - ・受講目的が明確でない者
- 求職者支援訓練を受講する場合（求職者支援制度を利用する場合は、直ちに転職せずに働きながらスキルアップを目指す者（訓練開始時点で雇用保険被保険者でなく、かつ、将来的に雇用保険被保険者として転職を希望する者に限ります。）についても、対象者となる場合がありますのでご相談ください。

●また、**デジタル分野**や**短時間訓練**、**eラーニングコース**といった特定の職業訓練コースを希望する者、**職業訓練の受講が初めてではない者**、その他、受講目的が明確でない者については、受講申込み前にキャリアコンサルタントとの『訓練前キャリアコンサルティング』を受けた上で、『ジョブ・カード』を作成してください。なお、『ジョブ・カード』の作成は、あくまで受講目的の明確化や職業訓練受講の必要性の判断に活用するために指示するものであり、『ジョブ・カード』を作成したことによらずしも職業訓練を受講できるとは限りませんので、ご注意ください。

開講月 種別	訓練番号	訓練科名	託児サービス	訓練実施施設		定員	募集期間		受講日	結果通知日	訓練期間		備考
				施設名	住所		発着	退着			開始	終了	
4月	開	5-07-22-041-15-0057	電気工事科	○	県立工科短期大学校	沼津市大岡4044-24	10	R7.2.12	R7.3.26	R7.4.2	R7.4.16	R8.2.27	
	開	5-07-22-127-03-0071	PCビジネス科1（+簿記）		静岡ビジネス学院（株）	沼津市大井町3-6-10	20	R7.2.27	R7.3.27	R7.4.3	R7.4.10	R7.4.18	R7.7.17
	開	5-07-22-002-05-0005	短期間で学べる! 東部介護職員初任者研修科 （託児）	○	ジョブアシストカレッジ沼津校	沼津市大井町3-6-10 沼津駅前ビル4階	12	R7.2.28	R7.3.28	R7.4.3	R7.4.11	R7.4.22	R7.6.20
	開	5-07-22-002-03-0012	ビジネスPC&デジタル活用科 （短時間）		(株)静岡キャリアステーション	富士市瓜野町82 富士商工会議所3階研修室	15	R7.2.28	R7.3.28	R7.4.3	R7.4.11	R7.4.22	R7.9.19
開	5-07-22-002-03-0032	PC中級&WEB初級科 （短時間）		(株)静岡キャリアステーション SCFS研修センター	富士市本市場町1005番	15	R7.2.28	R7.3.31	R7.4.4	R7.4.14	R7.4.23	R7.8.22	
開	5-07-22-002-03-0035	デジタルスキル習得OA事務実 践科 （短時間）		(社)careerCs SCFS研修センター	富士市本市場町1005番	15	R7.2.28	R7.4.1	R7.4.7	R7.4.15	R7.4.24	R7.7.8	

ハロートレーニング(離職者訓練・求職者支援訓練) 受講までの流れ(受講申込方法)

1 求職申込み

- ・お住まいの地域を管轄するハローワークにおいて求職申込み(登録)を行います。

2 受講相談

- ・職業訓練窓口で、受講に関する相談(原則3回)各種制度の説明、コース案内、就職支援などを行います。

3 訓練説明会への参加

- ・コース内容や訓練施設などについて、訓練実施機関担当者から直接話を聞いたり、質問することができます。

4 受講申込み

- ・受講申込みをハローワークで行います。
※申込みにあたっては、写真添付が必要です。
(各訓練コースごとに申込期限がありますのでご注意ください)

【申込書提出先】

- ・公共職業訓練・・・ハローワーク(持参)
- ・求職者支援訓練・・・訓練実施機関(郵送又は持参)。

5 選考会

- ・受講申込みを行った訓練実施機関で「筆記試験」「面接試験」を行います。

6 結果通知

- ・自宅に選考結果が郵送されます。

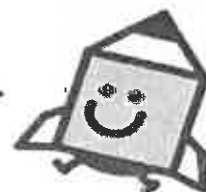
7 受講確定

- ・合格された方は、訓練開始前にハローワークで「受講指示書、支援指示書又は受講推薦書」の交付を受けます。

8 訓練開始

- ・いよいよ訓練が始まります。

詳しいことは、ハローワーク
の職業訓練窓口でご相談く
ださい。



ハローワーク下田 管内求人

かんたん求人検索が

できるようになりました！

管内（下田市・賀茂郡各町）で設定された条件の求人一覧を
ワンクリックで検索できるページをHP上にご用意いたしました。

窓口の待ち時間、自宅での空き時間にご利用ください！



1. まずは上の二次元バーコードを読み取り、検索ページにアクセス！
2. 探したい条件を選んで、かんたん求人検索！

（ハローワークインターネットサービスの求人検索結果にリンクします）

応募を希望される求人や気になる求人が見つかりましたら、

求人番号をお控えのうえ、ハローワークまでお越しください。



ハローワーク下田

ニュース&トピックス

各種法令・制度・手続き

事例・統計情報

窓口案内

労働局について

ホーム>ニュース&トピックス>ハローワークからのお知らせ>ハローワーク下田かんたん求人検索

ハローワーク

- ▶ 管轄地域と所在地一覧
- ▶ ハローワークからのお知らせ
- ▶ マザーズハローワークコーナーのご案内

関連リンク

- 労働基準監督署 ▶
- ハローワーク ▶
- マザーズハローワーク ▶
- 加賀施設 ▶
- その他のお知らせ ▶



サイト内のPDF文書をご覧になるにはAdobe Readerが必要です。

かんたん求人検索

・ハローワークインターネットサービスを使って、求人票の検索ができます。
ボタンをクリックすると条件ごとの求人検索ページに繋がります。

☆新着求人情報・過去一週間以内に受理した求人です。

ハローワーク下田 正社員	ハローワーク下田 フルタイム	ハローワーク下田 パート
-----------------	-------------------	-----------------

☆就業場所別はこちら・管内で有効中の求人です。

フルタイム 東伊豆町	フルタイム 河津町	フルタイム 下田市
フルタイム 南伊豆町	フルタイム 松崎町	フルタイム 西伊豆町
パート 東伊豆町	パート 河津町	パート 下田市
パート 南伊豆町	パート 松崎町	パート 西伊豆町

☆職種別はこちら・管内で有効中の求人です。

事務、管理職	介護、福祉 医療、保育	営業、販売
接客、調理 サービス	建築・土木 電気工事	警備、管理人 施設管理
運転、配送	清掃、洗い場 軽作業	製造工程 修理、検査

☆その他特集・管内で有効中の求人です。

障害者専用	シニア歓迎	社宅・入寮 あり
-------	-------	-------------

平成27年4月 生活困難者自立支援法スタート

ひとりで悩まず ご相談ください

相談無料

秘密厳守

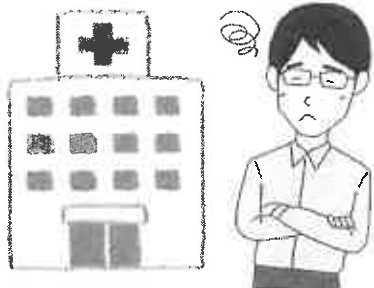


どこに相談すれば
いいかわからない

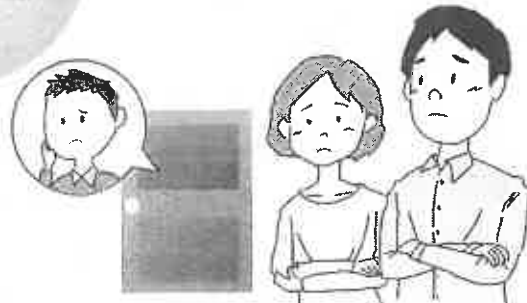


家賃や電気・
ガス代が払えない

困って
いませんか?



病院に行きたいけど
お金がない



引きこもりの
家族が心配

下田福祉協会の内

下田市くらし支援センター

☎0558-22-3294

〒415-0024

下田市4丁目1番1号

相談の流れ



相談してよかった!

4 継続的に支援を行います

3 プランに沿った支援を行います

2 いっしょにプランを作成します

1 生活上の問題・悩みを確認・整理します

どんなことでもご相談ください!



来所または電話でご相談ください。
来所できない場合には、相談員が訪問することもできます。

☎0558-22-3294

下田市くらし支援センター

相談時間 月曜日～金曜日 8:30～17:15

東伊豆町・河津町にお住まいの皆様 (問い合わせ先)

生活支援・相談センター (東伊豆町社会福祉協議会内)

☎0557-22-1294

相談時間 月曜日～金曜日 8:30～17:15

西伊豆町・松崎町・南伊豆町にお住まいの皆様 (問い合わせ先)

生活支援・相談センター (西伊豆町社会福祉協議会内)

☎0558-55-1313

相談時間 月曜日～金曜日 8:30～17:00